

So nähst du dir eine Atemmaske selber

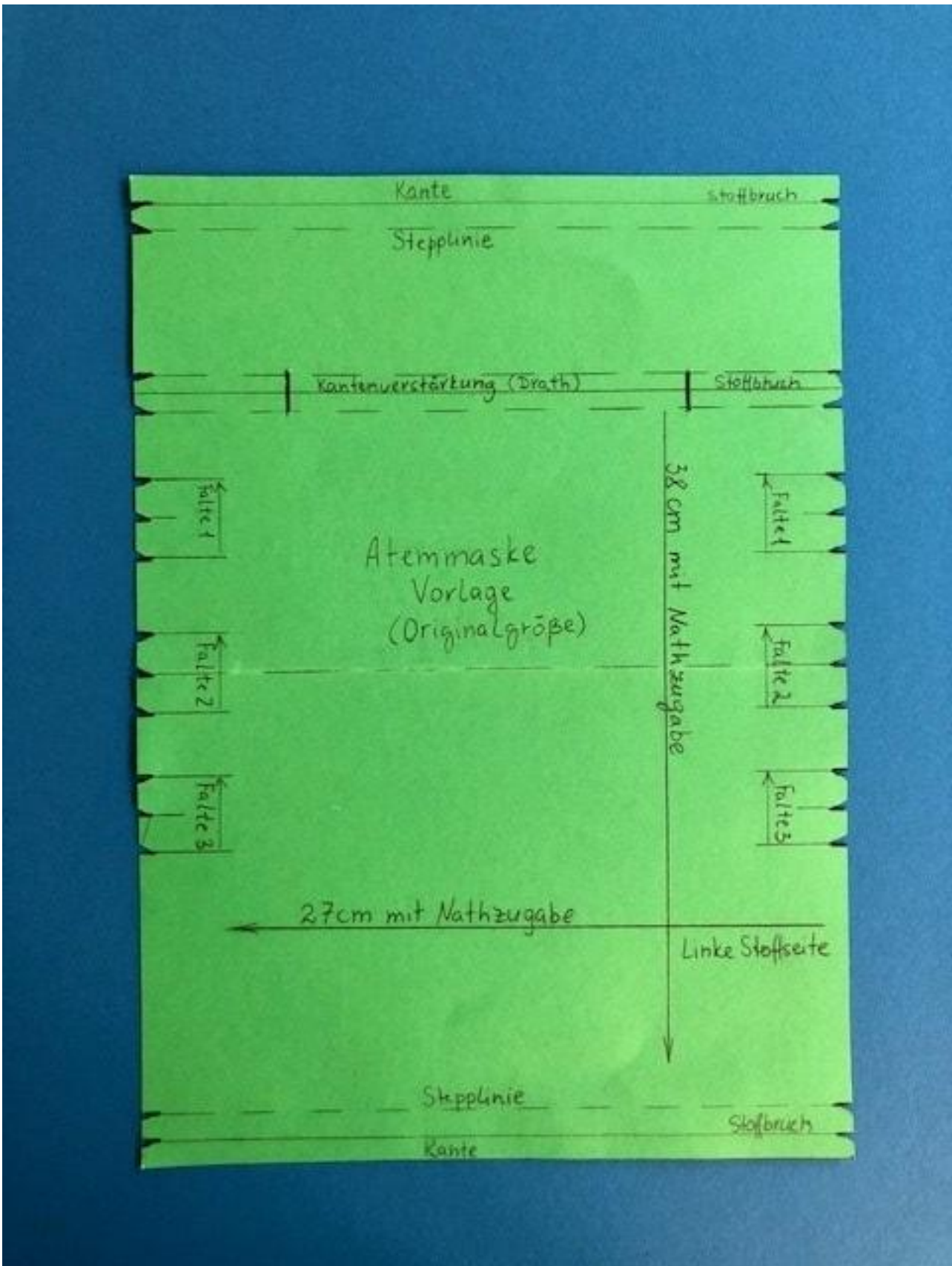
Du brauchst:

- Kochfester Baumwollstoff - Kissenbezug oder T-Shirt eignen sich gut (38 x 27 cm)
- 2x Gummiband (2x 30 cm)
- Staubsauger Beutel, Flies oder Watte als Filter
- Draht zum fixieren des Nasenbereichs – Bsp. Basteldraht (1x15 cm)
- Schneiderklammern oder Stecknadeln
- Eine Nähmaschine



Wichtig!

- Vor der ersten Benutzung Maske waschen
- Beim ausziehen Berührung mit Außenflächen vermeiden
- Nach jeder Benutzung Hände waschen
- Mundschutz mindestens ein Mal täglich reinigen: bei 90° in der Waschmaschine waschen oder 5 Minuten auf dem Herd auskochen



2

Dieses Schnittmuster, mit der Abbildung in Originalgröße, wird zusätzlich als PDF zum Download zur Verfügung gestellt. Schneidet diese aus und legt sie so, wie oben abgebildet, aneinander.



Vor dem Zuschnitt den Stoff bügeln.

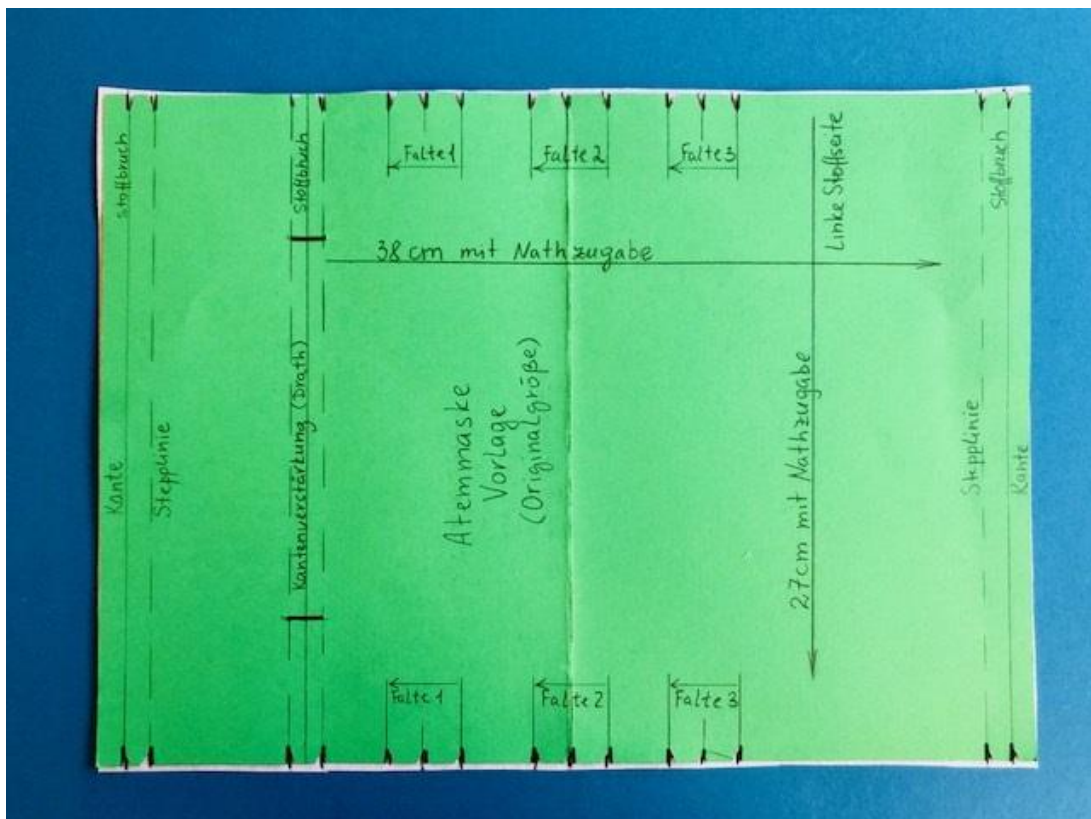


Schablone auf den Stoff legen.

Die Nahtzugabe ist bereits im Schnittmuster eingegeben.

Zuschnitt auf den Stoff übertragen und
nach der Vorlage mit Nahtzugabe ausschneiden.

3



Alle eingeschnittenen Markierungen auf den Stoff übertragen.



Damit die Kanten nicht ausfransen, versäuberst du sie mit zick-zack Nahten, wie auf dem Bild.

4



Wie auf der Markierung – Kantenverstärkung (auf der Schablone) – den Draht einlegen,
mit den Klammern oder Stecknadeln feststecken und...



... die gesamte Kante vernähen. Anschließend versiegelst du das Stück,
in dem der Draht liegt, damit es nicht verrutscht.

5



Die Falten des Stofftuchs in eine Richtung zusammenlegen und auf beiden Seiten mit Stecknadeln fixieren.



Die Gummibänder anlegen und mit Stecknadeln fixieren.

6



Erst die oberste Kante und dann die unterste Kante nach innen umschlagen, wie ein Sandwich,



..bis deine Maske so aussieht, wie auf der oberen Abbildung

7

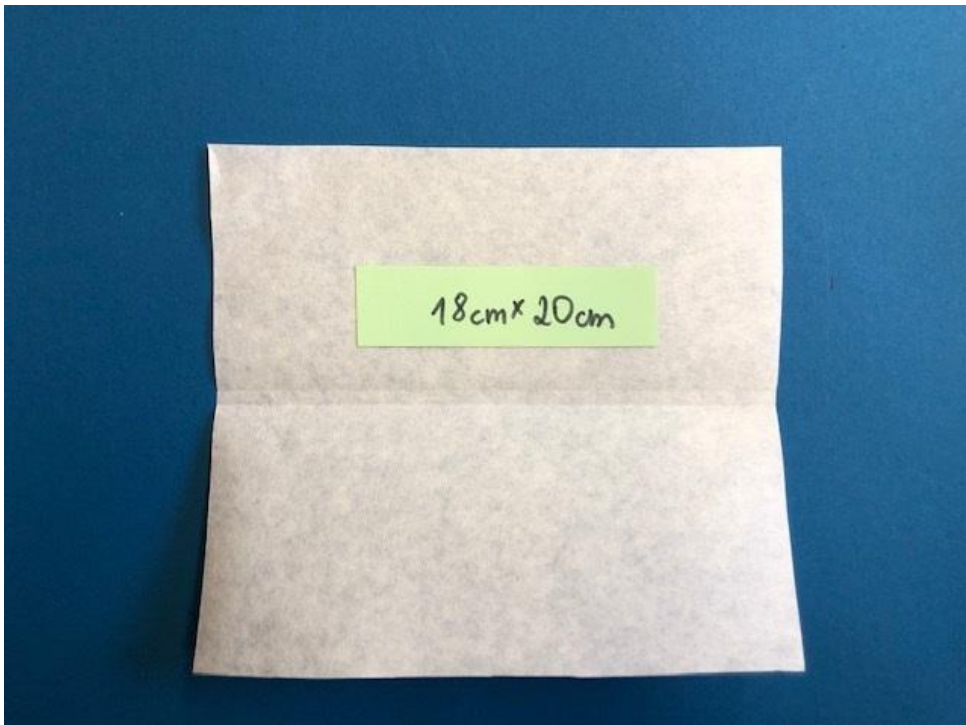


Auf beiden Seite zunähen und am Anfang und am Ende der Naht versiegeln.



Die Maske dann auf rechts drehen, sodass das Muster nach außen zeigt.

8



Den Staubsauger Beutel in die entsprechende Größe zuschneiden und...



... dann in die entstandene Tasche legen.



Fertig!